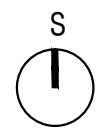


LEGENDA

OBMOČJA PODROBNEJŠE NAMENSKE RABE PROSTORA

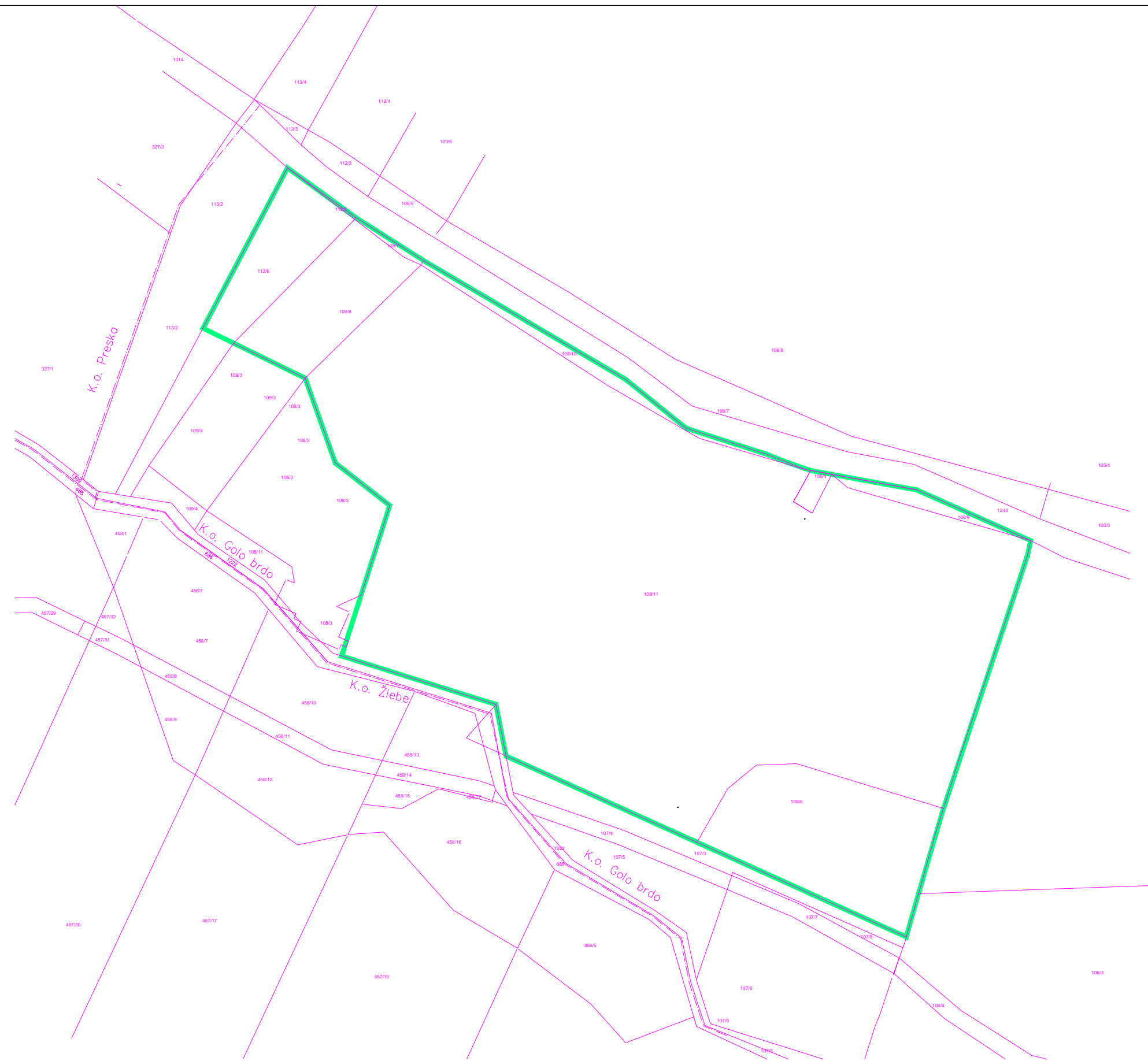
STAVBNA ZEMLJIŠČA

- S Območja stanovanj
- SS Stanovanjske površine
- SB Stanovanjske površine za posebne namene
- SK Površine podeželskega naselja
- SP Površine počitniških hiš
- C Območja centralnih dejavnosti
- CU Osrednja območja centralnih dejavnosti
- CD Druga območja centralnih dejavnosti
- CDi Površine za izobraževanje
- CDv Površine za opravljanje verskih obredov
- CDp Druga območja centralnih dejavnosti, namenjena bivanju in obrti
- I Območja proizvodnih dejavnosti
- IG Gospodarske cone
- IK Površine z objekti za kmetijsko proizvodnjo
- B Posebna območja
- BTn Nastanitveni kompleksi
- BTK Koče in drugi manjši turistični objekti
- Z Območja zelenih površin
- ZS Površine za oddih, rekreacijo in šport
- ZP Parki
- ZO Druge urejene zelene površine
- ZK Pokopališča
- P Območja prometne infrastrukture
- PC Površine cest
- PO Ostale prometne površine
- O Območja okoljske infrastrukture
- A POVRŠINE RAZPRŠENE POSELITVE
- A_m Površine razpršene poselitve, namenjene bivanju in kmetijstvu
- A_k Površine razpršene poselitve, namenjene pretežno kmetijstvu



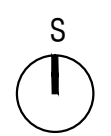
URBI d.o.o., Oblikovanje prostora, Trnovski pristan 2, Ljubljana

Investitor:	Zasebni		
Pripravljalac:	Občina Medvode		
Vrsta dokumentacije:	2SD OLN ZA OBMOČJE UREJANJA PD 15/1 ŽLEBE DOPOLNJENI OSNUTEK		
Risba:	Izsek iz kartografskega dela OPN občine Medvode s prikazom lege OLN		
Odgovorni vodja projekta:	Judita Thaler, univ. dipl. inž. arh., ZAPS 1702 A		
Številka projekta:	1906	Merilo:	1:1.000
Datum:	novemver 2019	Št. lista:	01



LEGENDA

- 108/8 št. zem. parc.
- parcelna meja
- - - meja katasterske občine
- meja OLN



podloga: geodetski načrt, Geolet d.o.o., februar 2019



URBI d.o.o., Oblikovanje prostora, Trnovski pristan 2, Ljubljana

Investitor:	Zasebni		
Pripravljalec:	Občina Medvode		
Vrsta dokumentacije:	2SD OLN ZA OBMOČJE UREJANJA PD 15/1 ŽLEBE DOPOLNJENI OSNUTEK		
Risba:	Območje OLN z obstoječim parcelnim stanjem		

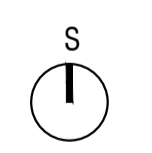
Odgovorni vodja projekta: Judita Thaler, univ. dipl. inž. arh., ZAPS 1702 A			
Številka projekta:	1906	Merilo:	1:1.000
Datum:	november 2019	Št. lista:	04



LEGENDA

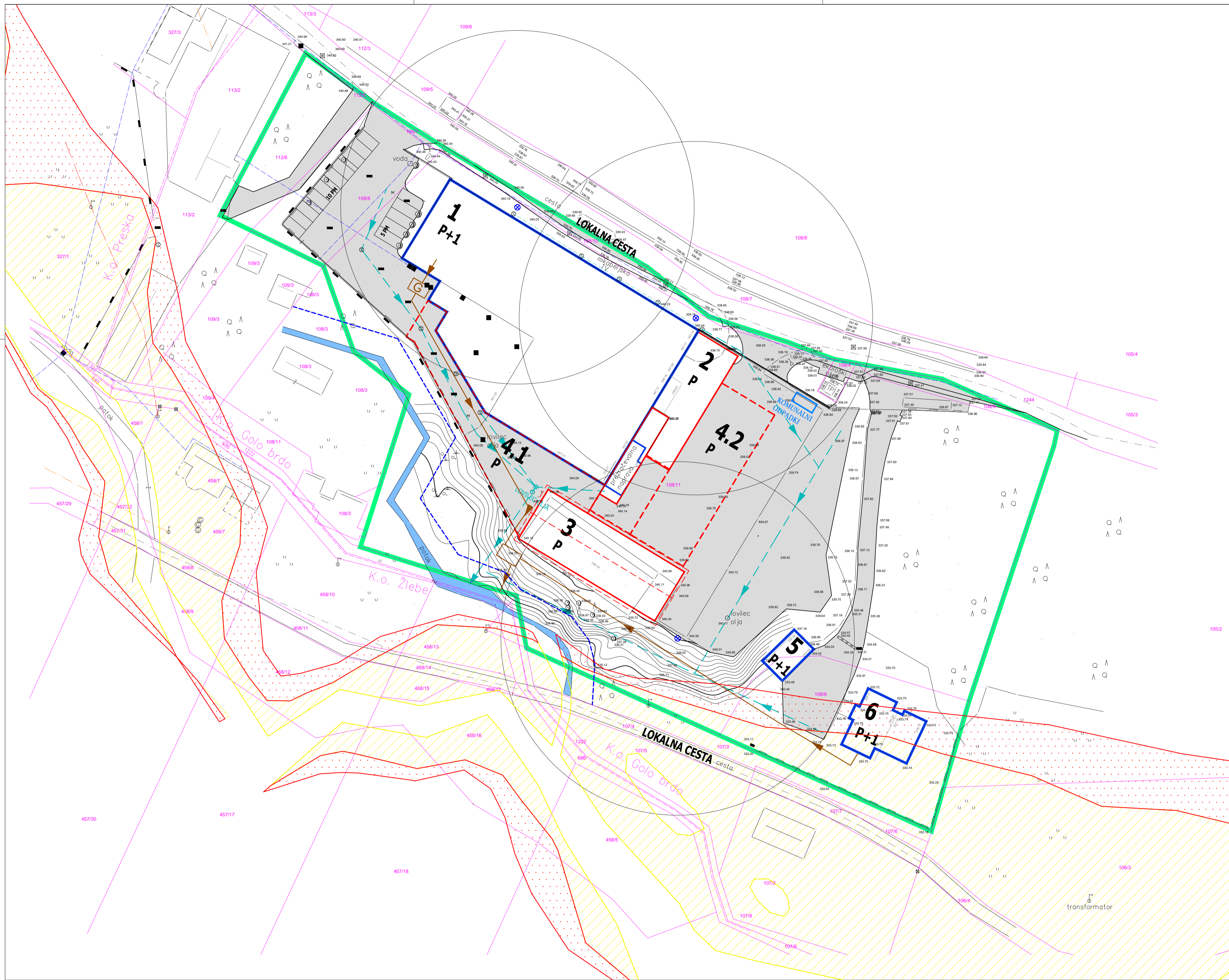
- meja OLN
- obstoječi objekti
- predvideni objekti
- predvidene nadstrešnice
- predvidene strehe
- dostopi
- vhodi v objekte
- obstoječe ceste
- utrjene površine
- parkirišča
- peš površine
- gozd
- zelene površine
- drevesa in grmičevje
- priobalno zemljišče
- oporni zid in ograja

- 1** proizvodni objekt
- 2** proizvodni objekt
- 3** skladišče
- 4.1** nadstrešnica 1
- 4.2** nadstrešnica 2
- 5** stanovanjski objekt
- 6** pomožni objekt



podloga: geodetski načrt, Geolet d.o.o., februar 2019

URBI d.o.o. , Oblikovanje prostora, Trnovski pristan 2, Ljubljana	
Investitor:	Zasebni
Prilagodilec:	Občina Medvode
Vista dokumentacije:	ZSD OLN ZA OBMOČJE UREJANJA PD 15/1 ŽLEBE DOPOLNENI OSNUTEK
Risba:	Ureditevna in prometna situacija
Odgovorni vodja projekta:	Judita Thaler, univ. dipl. inž. arh., ZAPS 1702 A
Številka projekta:	1906
Merilo:	1:500
Datum:	november 2019
Št. lista:	06

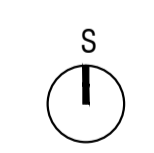


- LEGENDA**
- meja občinskega lokacijskega načrta
 - obstoječi objekti
 - predvideni objekti
 - predvidene nadstrešnice
 - predvidene strehe
 - prometne in manipulacijske površine
 - vodno zemljišče
 - priobalno zemljišče

- RAZREDI POPLAVNE NEVARNOSTI**
- območje majhne nevarnosti
 - območje preostale nevarnosti

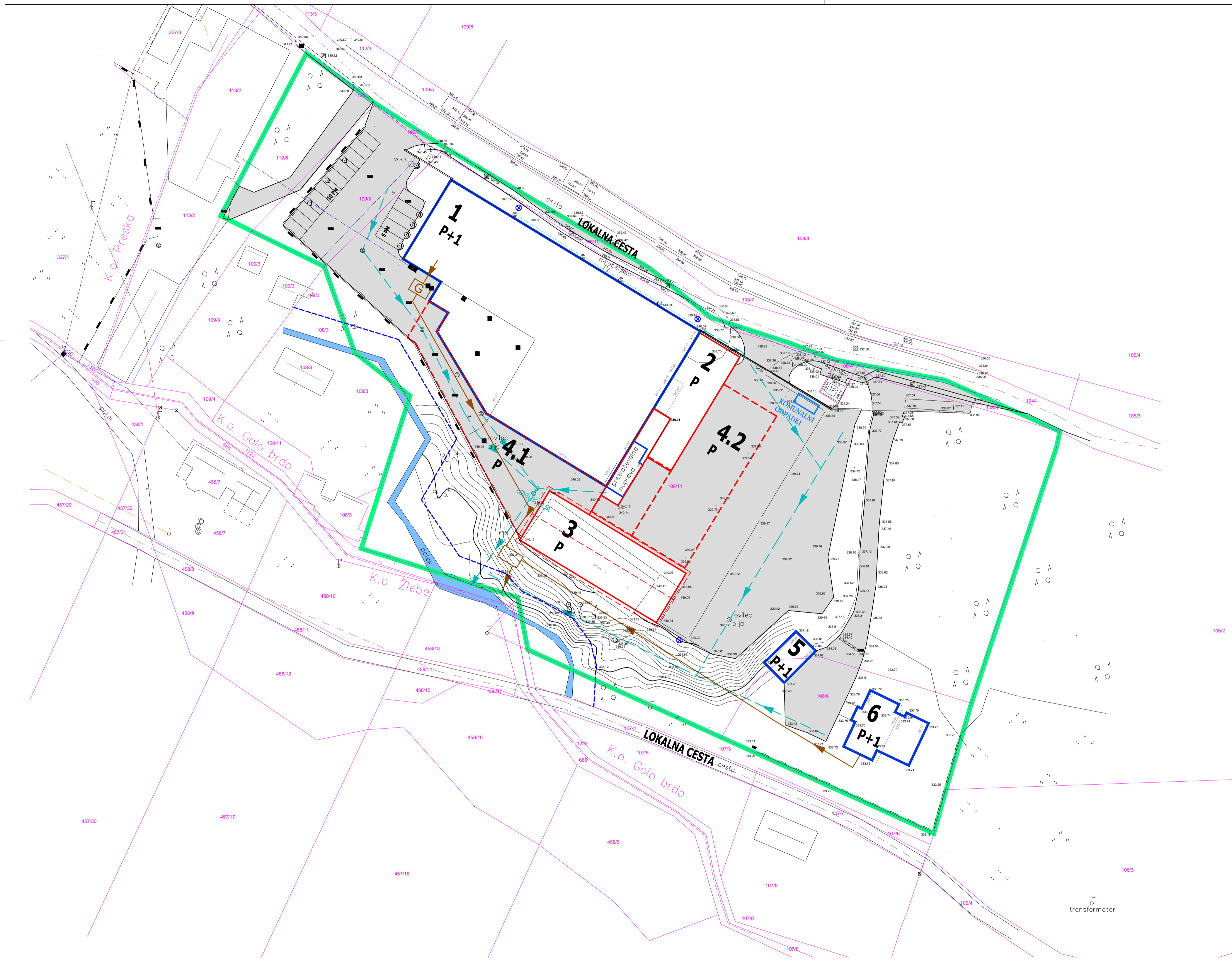
- KOMUNALNI VODI**
- | | | |
|--------------------------|---|---|
| | obstoječi | predvideni |
| kanalizacija - meteorna | | |
| kanalizacija - fekalna | | |
| komunalni odpadki | | |
| hidranti | | |
| dostopnost hidrantov r40 | | |

- 1** proizvodni objekt
- 2** proizvodni objekt
- 3** skladišče
- 4.1** nadstrešnica 1
- 4.2** nadstrešnica 2
- 5** stanovanjski objekt
- 6** pomožni objekt



podloga: geodetski načrt, Geolet d.o.o., februar 2019

URBI d.o.o. , Oblikovanje prostora, Trnovski pristan 2, Ljubljana	
Investitor:	Zasebni
Prilagodilnik:	Občina Medvode
Vrsta dokumentacije:	ZSD OLN ZA OBMOČJE UREJANJA PD 15/1 ŽLEBE DOPOLNJENI OSNUTEK
Risba:	Ureditve za varovanje okolja, naravnih virov in ohranjanje narave, ureditve za obrambo, varstvo pred naravnimi in drugimi nesrečami ter varstvo pred požarom
Odgovorni vodja projekta:	Judita Thaler, univ. dipl. inž. arh., ZAPS 1702 A
Številka projekta:	1906
Merilo:	1:500
Datum:	november 2019
Št. lista:	07



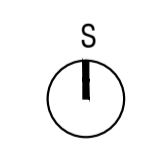
LEGENDA

- meja občinskega lokacijskega načrta
- obstoječi objekti
- predvideni objekti
- predvidene nadstrešnice
- predvidene strehe
- dostopi
- vhodi v objekte
- obstoječe ceste
- utrjene površine
- parkirišča
- priobalno zemljišče
- oporni zid in ograja

KOMUNALNI VODI

- | | obstoječi | predvideni |
|--------------------------|-----------|------------|
| PTT kablovod | | |
| elektrika NN - kablovod | | |
| vodovod | | |
| kanalizacija - meteorna | | |
| kanalizacija - fekalna | | |
| komunalni odpadki | | |
| transformatorska postaja | TP | |
| hidranti | | |

- 1** proizvodni objekt
- 2** proizvodni objekt
- 3** skladišče
- 4.1** nadstrešnica 1
- 4.2** nadstrešnica 2
- 5** stanovanjski objekt
- 6** pomožni objekt



podloga: geodetski načrt, Geolet d.o.o., februar 2019

		URBI d.o.o., Oblikovanje prostora, Trnovski pristan 2, Ljubljana	
Investitor:	Zasebni		
Prilagodilnik:	Občina Medvode		
Vista dokumentacije:	ZSD OLN ZA OBMOČJE UREJANJA PD 15/1 ŽLEBE		
Risba:	DOPOLNJENI OSNUTEK		
	Načrt komunalne, energetske in telekomunikacijske ureditve		
Odgovorni vodja projekta:	Judita Thaler, univ. dipl. inž. arh., ZAPS 1702 A		
Številka projekta:	1906	Merilo:	1:500
Datum:	november 2019	Št. lista:	08